

AJAX AMSTERDAM TRIANGLE EXTERIEUR ET PRESSING DEFENSIF



PRINCIPES COLLECTIFS SPECIFIQUES



SYSTÈME DE BASE

L'Ajax Amsterdam s'organise autour d'un système en 1-4-3-3 avec une certaine flexibilité tant dans les temps de possession du ballon que dans sa façon d'organiser la récupération collective.



ANIMATION OFFENSIVE
OCCUPATION DE L'ESPACE

L'animation du milieu de terrain en bloc médian voit apparaître différentes configurations dans l'occupation de l'espace avec la présence de deux joueurs à l'intérieur (Antony/ Gravenberch) et d'un joueur en soutien d'Haller (Berghuis). Deux joueurs vont aussi en permanence occuper l'espace en largeur (Antony/ Mazraoui/ Neres/ Blind)

Cette animation va permettre de créer plusieurs possibilités de situation en avantage.



MACRO-COMPORTEMENT: Occuper l'espace en largeur et profondeur

OCCUPATION DE L'ESPACE

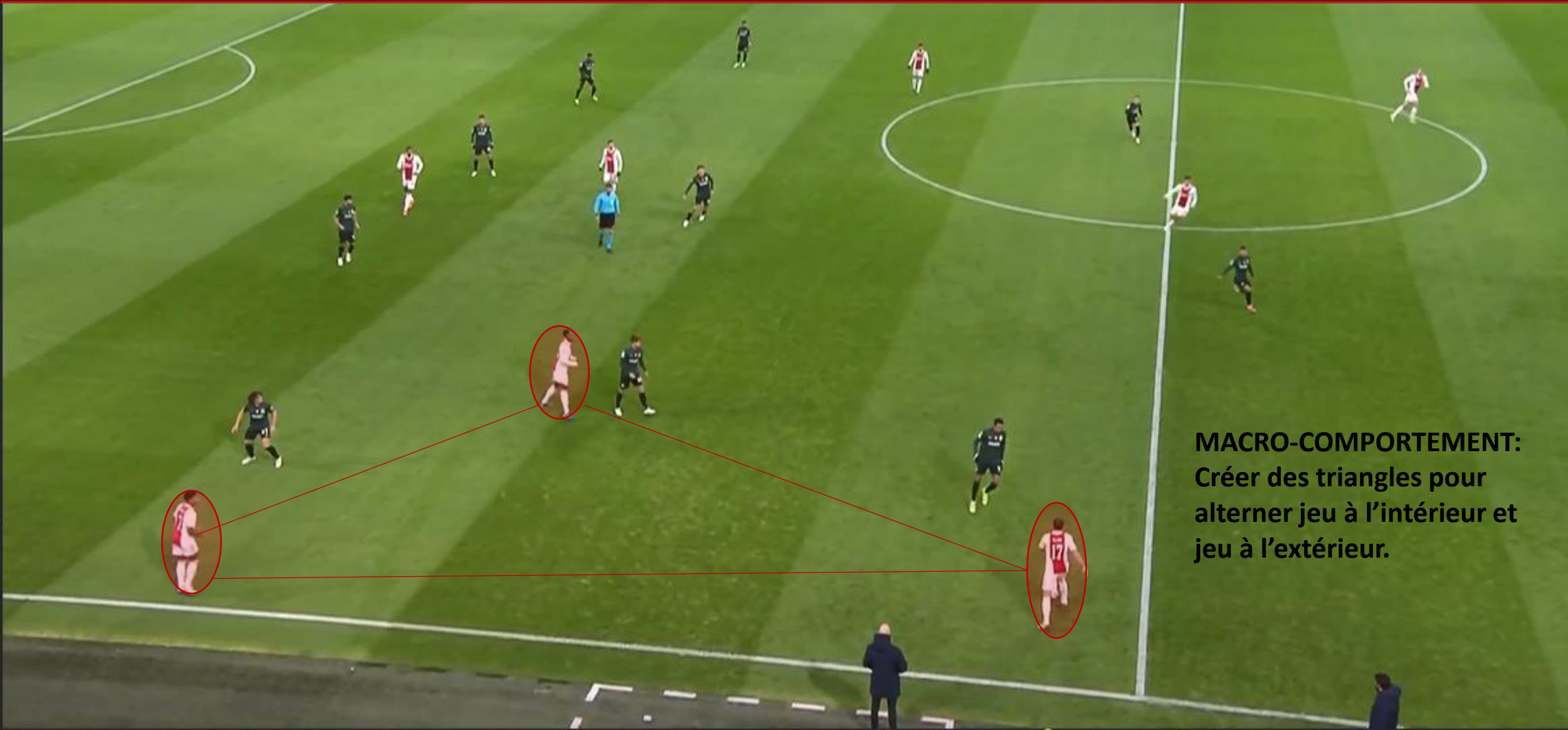
On retrouve cette occupation de l'espace avec deux joueurs qui occupent la largeur du terrain et 3 joueurs placés entre les défenseurs et les milieux adverses, ainsi qu'Haller qui fixe la ligne défensive. Un joueur (Alvarez) assure toujours un rôle de pivot, placé juste devant la défense de l'Ajax pour faciliter l'orientation du jeu et la gestion à la perte.



MACRO-COMPORTEMENT: Occuper l'espace en largeur et profondeur.

ANIMATION OFFENSIVE OCCUPATION DE L'ESPACE

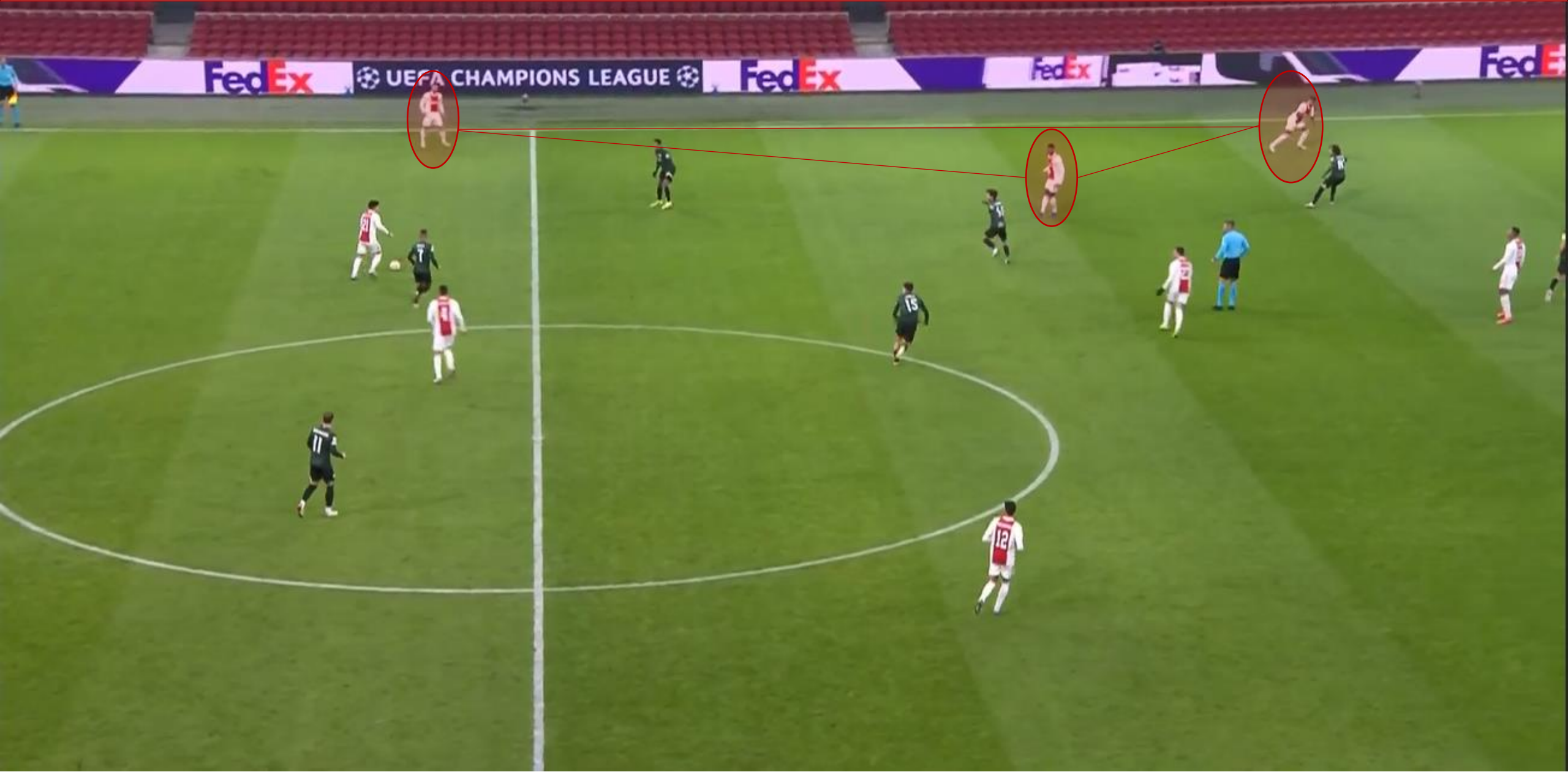
Grâce au placement des joueurs de l'ajax face à un bloc médian, des triangles extérieurs vont apparaître pour permettre une connexion entre les joueurs dans la largeur et les joueurs à l'intérieur. Cela va faciliter l'alternance du jeu à l'intérieur et à l'extérieur sachant que la meilleure façon d'attaquer les couloirs et lorsqu'un ballon est donné de l'intérieur du terrain. Les distances de passes sont réduites afin d'assurer une intensité dans le jeu court et une récupération rapide en cas de perte du ballon. Un second macro-comportement dans la structure « occuper les espaces » fait son apparition: « Créer des triangles pour alterner le jeu à l'intérieur et jeu à l'extérieur du bloc adverse ».



MACRO-COMPORTEMENT:
Créer des triangles pour
alterner jeu à l'intérieur et
jeu à l'extérieur.

ANIMATION OFFENSIVE OCCUPATION DE L'ESPACE

Le distance entre les joueurs peuvent varier suivant les configurations du jeu. Sur cette situation, Tagliafico occupe la largeur, Gravenberch occupe le demi espace intérieur , tandis que Neres pose le problème de la profondeur et va ainsi donner le possibilité à son partenaire de recevoir le ballon avec de l'espace et du temps.

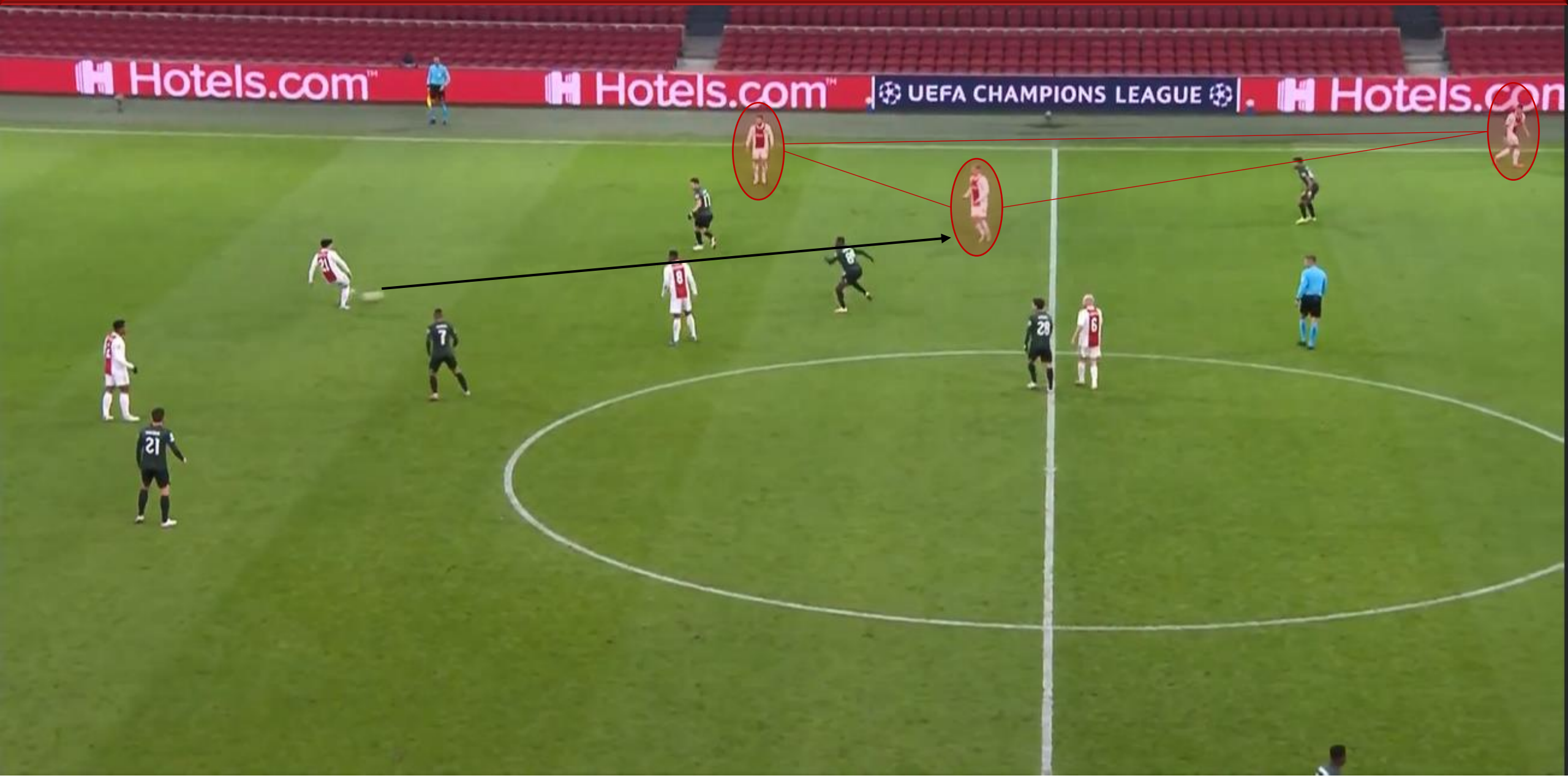


ANIMATION OFFENSIVE
Création des triangles extérieurs



ANIMATION OFFENSIVE
OCCUPATION DE L'ESPACE

Sur cette séquence, la première relance pour éliminer les lignes est effectuée à l'intérieur du bloc adverse, ce qui va permettre à Timber de trouver une solution sur le joueur libre à l'extérieur.



ANIMATION OFFENSIVE
OCCUPATION DE L'ESPACE

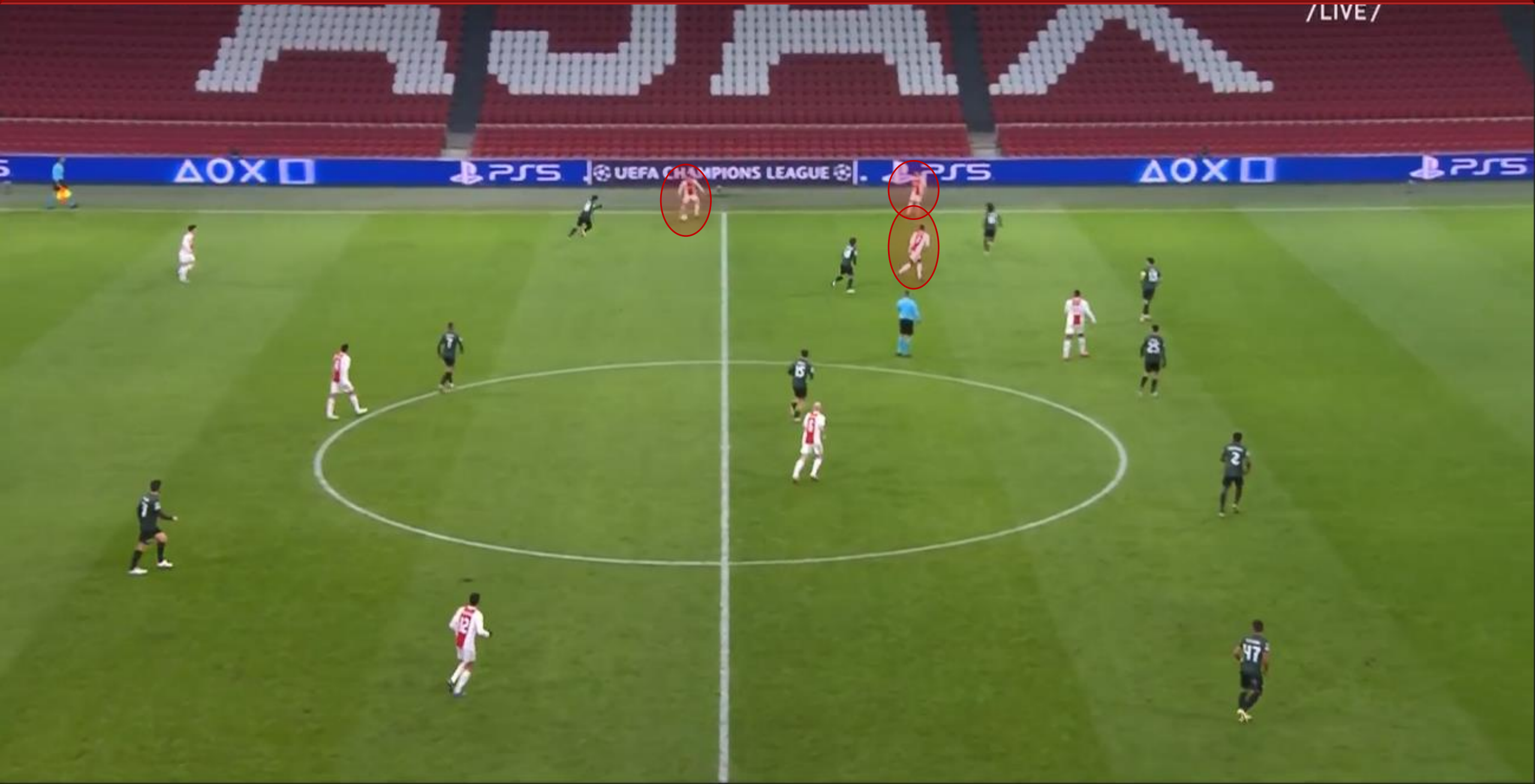
Le distance entre les joueurs se réduit afin d'assurer un jeu combiné qui va permettre d'amener le 3me but de l'Ajax



ANIMATION OFFENSIVE
OCCUPATION DE L'ESPACE

Le ballon est transmis sur Tagliafico (Jeu à l'extérieur)

/LIVE/



ANIMATION OFFENSIVE
OCCUPATION DE L'ESPACE

Tagliafico va trouver Gravenberch qui va lancé dans la profondeur Taylor (Jeu à l'extérieur).
Nous retrouvons le macro comportement vu précédemment avec l'alternance du jeu intérieur/extérieur pour déséquilibrer l'adversaire.



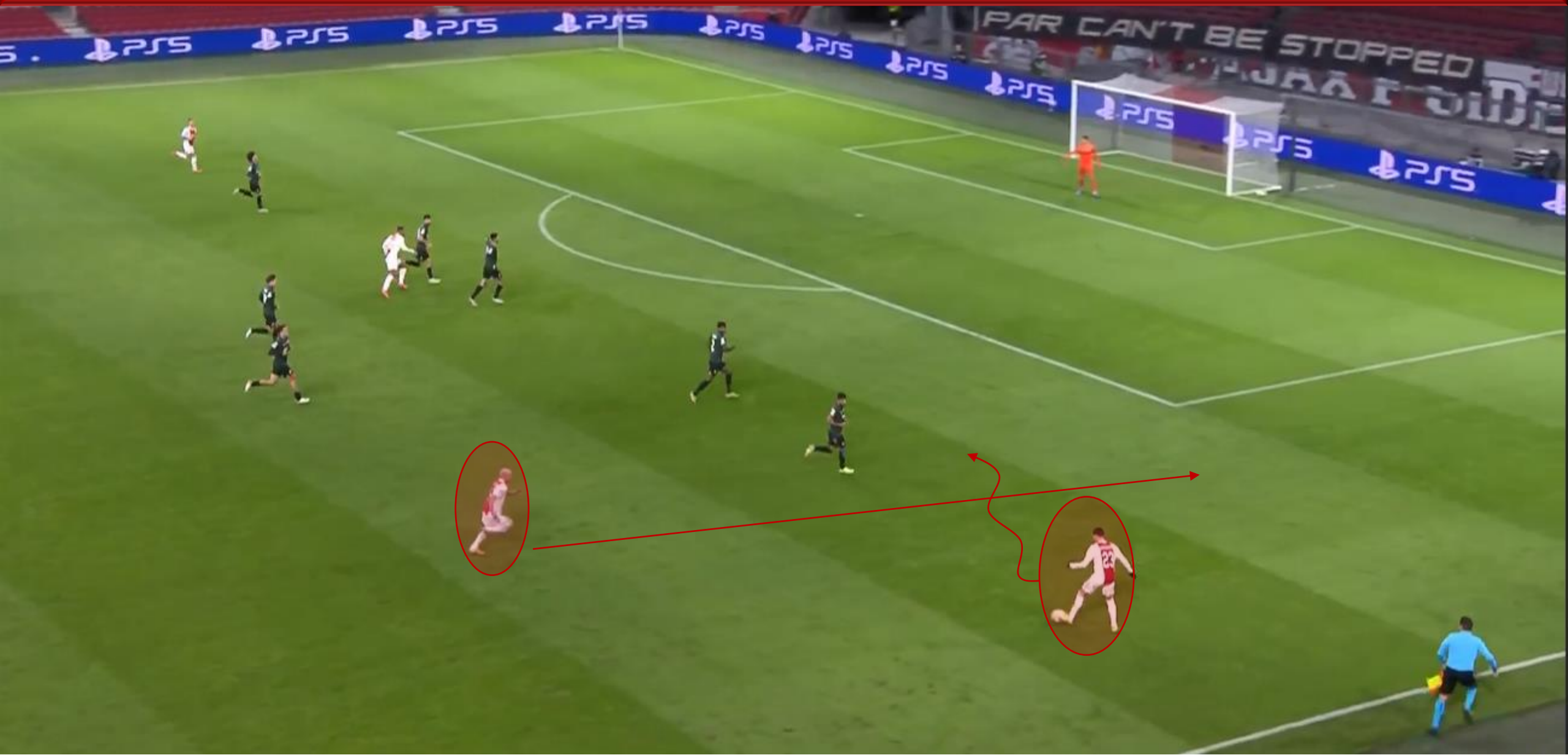
ANIMATION OFFENSIVE

Klaassen va pouvoir exploiter l'espace pour se créer une situation de centre.



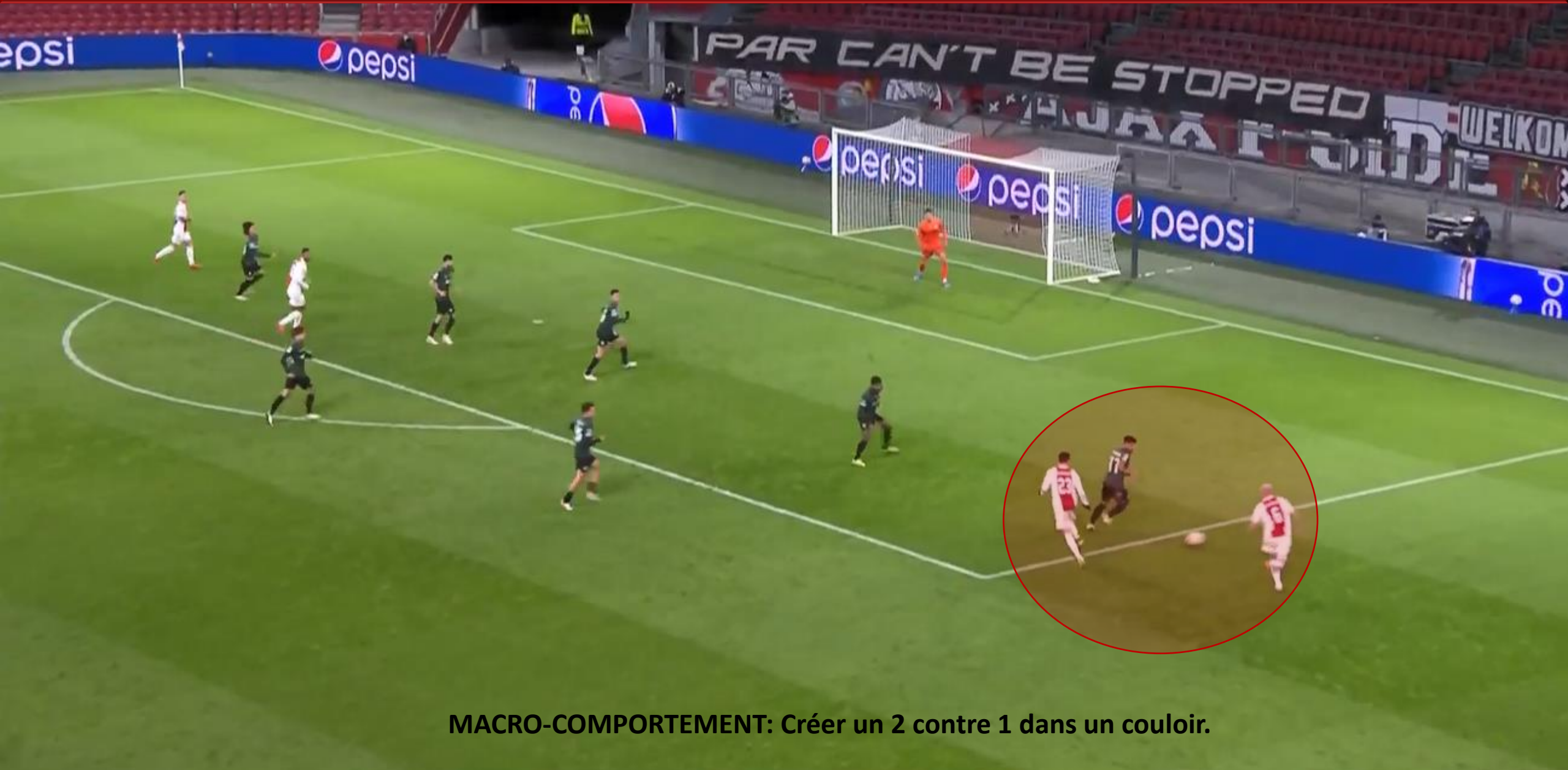
ANIMATION OFFENSIVE CRÉER ET PROFITER DES AVANTAGES

Une des différentes possibilités offertes par le joueur à l'intérieur dans l'animation offensive proposée par l'Ajax est la création d'une supériorité numérique dans le couloir en créant un 2/1 par un dédoublement. Le porteur du ballon (ici Berghuis) vient fixer l'espace intérieur pour créer un espace en avantage qui sera exploité par le joueur intérieur (Klasseen) venant de l'arrière et arrivant lancé pour attaquer la profondeur.



ANIMATION OFFENSIVE
CRÉER ET PROFITER DES AVANTAGES

Le Macro-comportement « créer un 2/1 dans un couloir » permet ainsi de prendre un avantage sur la dernière ligne adverse et de profiter de cette configuration pour se créer des situations de centres.



MACRO-COMPORTEMENT: Créer un 2 contre 1 dans un couloir.

ANIMATION OFFENSIVE CRÉER ET PROFITER DES AVANTAGES

On peut aussi observer dans la ressortie du ballon face à une équipe positionnée en bloc haut, la sortie du défenseur central (Schuurs) qui vient libérer un espace pour le milieu de terrain ou le latéral et évite ainsi la pression des attaquants adverses. En effet, ce déplacement du joueur de l'Ajax va avoir pour effet d'attirer l'attaquant adverse qui va libérer par son déplacement de l'espace. Ainsi l'espace créé va permettre de donner du temps au joueur qui va recevoir le ballon ou d'assurer au gardien la première relance.



ANIMATION OFFENSIVE
CRÉER ET PROFITER DES AVANTAGES

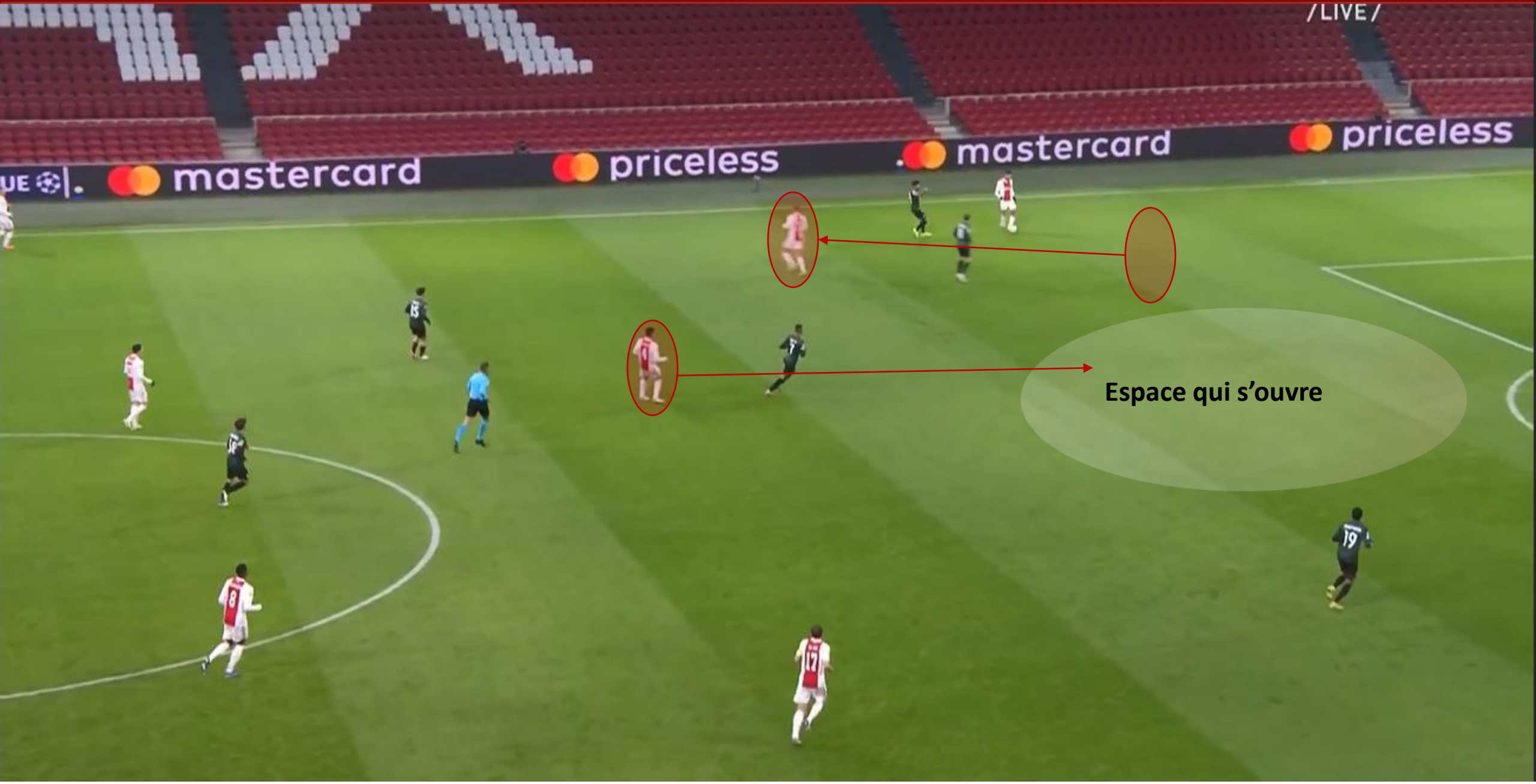
Le Macro-comportement « ouvrir un espace par un déplacement et utiliser l'espace qui s'ouvre » sera donc utile pour permettre une meilleure maîtrise du ballon en bloc bas.



Macro-comportement: Ouvrir un espace par un déplacement et utiliser l'espace qui s'ouvre

ANIMATION OFFENSIVE
CRÉER ET PROFITER DES AVANTAGES

Le Macro-comportement « ouvrir un espace par un déplacement et utiliser l'espace qui s'ouvre » sera donc utile pour permettre une meilleure maîtrise du ballon en bloc bas.



ANIMATION OFFENSIVE
CRÉER ET PROFITER DES AVANTAGES

Le Macro-comportement « ouvrir un espace par un déplacement et utiliser l'espace qui s'ouvre » sera donc utile pour permettre une meilleure maîtrise du ballon en bloc bas.

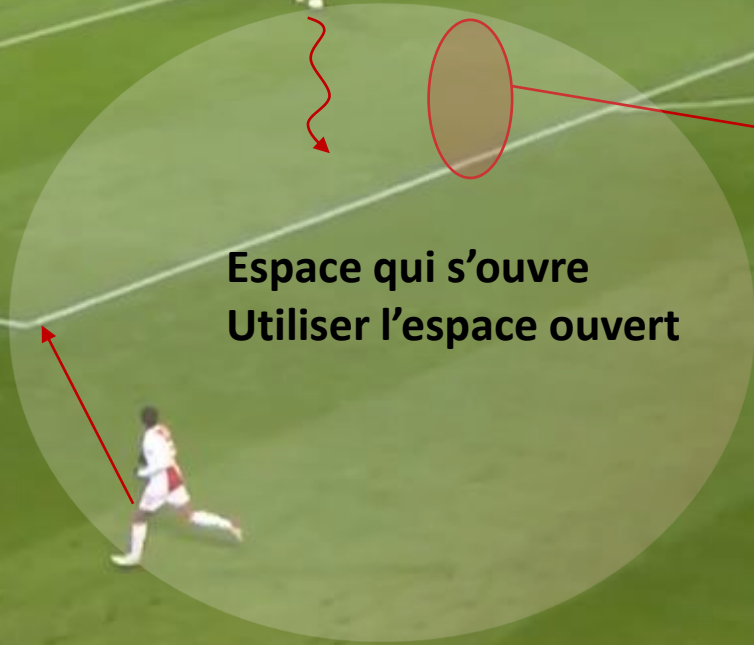


Utiliser l'espace ouvert

ANIMATION OFFENSIVE
CRÉER ET PROFITER DES AVANTAGES

Nouvelle situation de ressortie du ballon face à un bloc haut adverse avec Rensch qui va effectuer un déplacement sans ballon entre les attaquants te milieu adverse.
Le même Macro-comportement sera utilisé par le défenseur central.

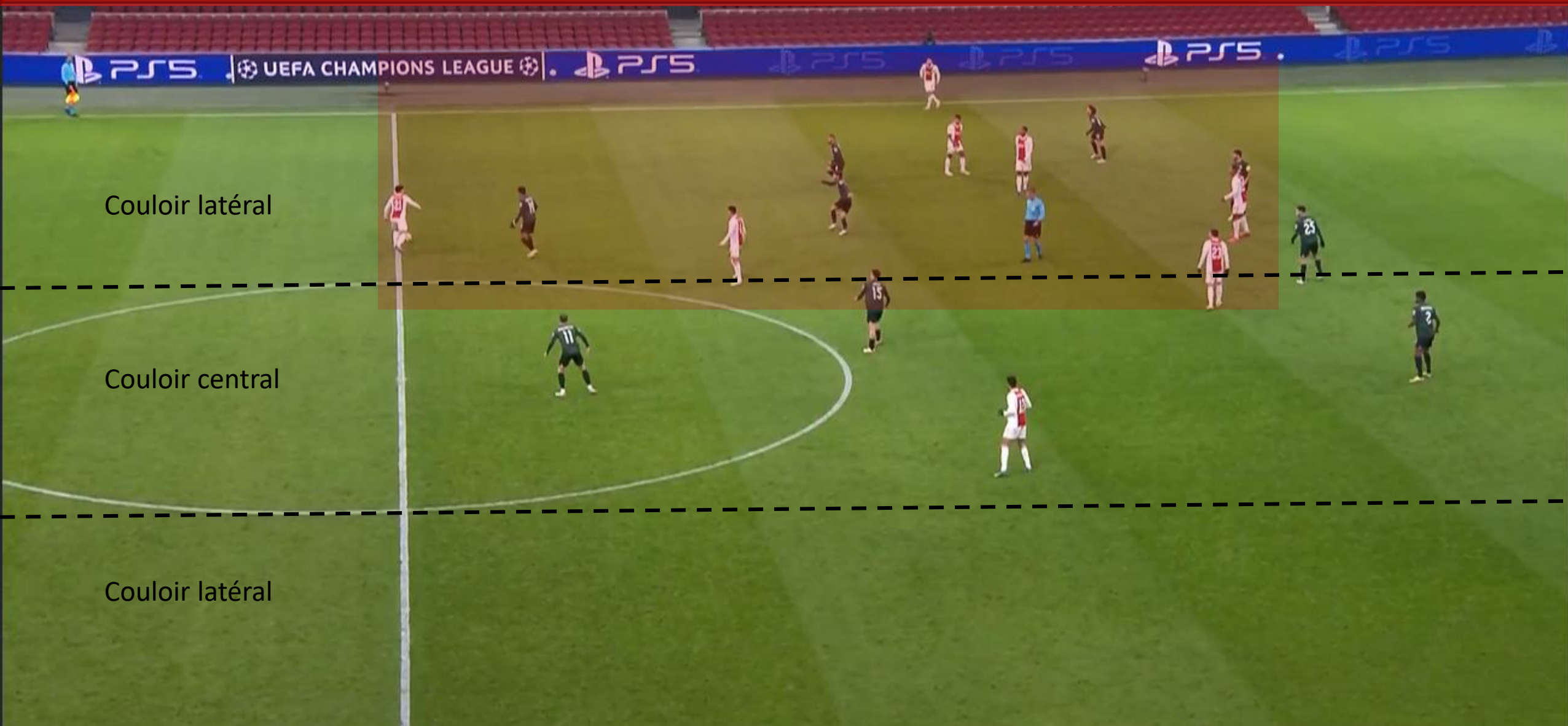




ANIMATION OFFENSIVE AIDER LE PORTEUR DU BALLON

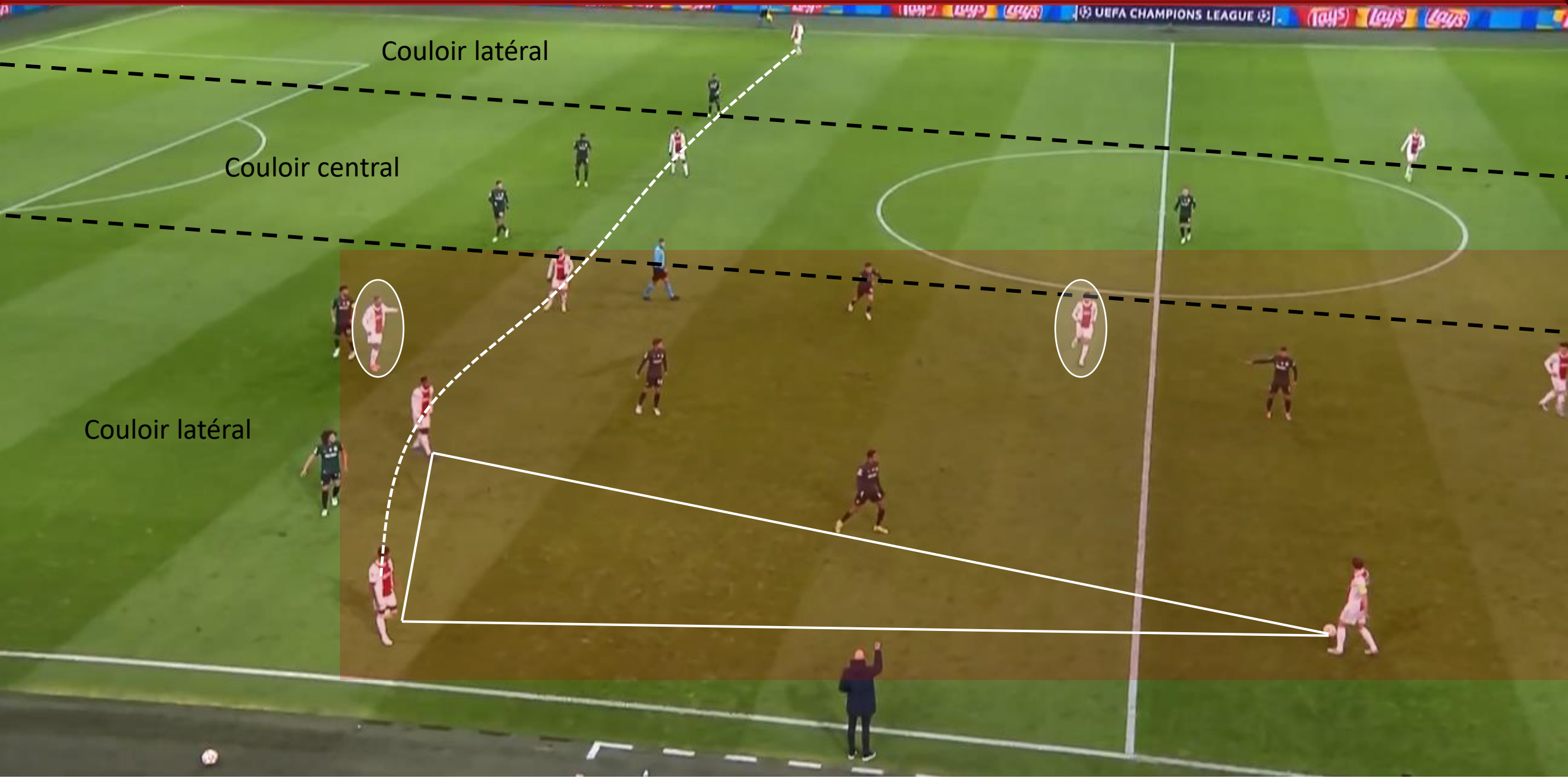
En bloc médian, dans la structure contextuelle « Aider le porteur du ballon », on remarque une surcharge côté ballon afin d'offrir un nombre important de solution au porteur de type aide de progression, aide d'élimination ou encore aide de rupture. Sur cette situation, ce n'est pas moins de 7 joueurs qui sont positionnés dans le couloir latéral, à différentes hauteurs pour offrir différents types d'aide au porteur.

On voit ainsi apparaître le Macro-comportement : « Avoir un nombre important de joueurs dans le couloir du ballon pour offrir différentes solutions au porteur ».



ANIMATION OFFENSIVE AIDER LE PORTEUR DU BALLON

Une autre situation où l'on observe une surcharge dans le couloir du ballon. On constate aussi le maintien de l'occupation de l'espace en largeur avec deux joueurs sur chaque ligne de touche, 3 joueurs entre les défenseurs et milieux adverses, un joueur qui fixe la défense axiale, la présence du joueur pivot et du triangle extérieur.



ANIMATION DEFENSIVE PRESSING INTENSIF

L'Ajax organise la récupération collective du ballon en appliquant un pressing intensif haut pour mettre en permanence l'adversaire sous pression. Les joueurs défendent ensemble en avançant. Ainsi, deux Macro-comportements apparaissent et s'associent pour une plus grande efficacité défensive dans les structures contextuelles défensives « Défendre sur l'adversaire » et « Défendre l'espace »: « Mettre en permanence l'adversaire sous pression » et « Avancer ensemble de la distance de la passe en retrait ». Pour ce dernier, le signal fort de l'équipe pour limiter les espaces exploitables par l'adversaire est d'avancer en permanence dès qu'une passe en retrait est effectuée.



Macro-comportement n°1 : Mettre l'adversaire en permanence sous pression

Macro-comportement n°2: Avancer ensemble de la distance de la passe en retrait

ANIMATION DEFENSIVE
PRESSING INTENSIF

Sur la passe vers l'arrière, l'ensemble de l'équipe réduit l'espace entre eux et le ballon.
L'équipe maintient des distances courtes entre les lignes pour limiter les espaces exploitables.



ANIMATION DEFENSIVE PRESSING INTENSIF

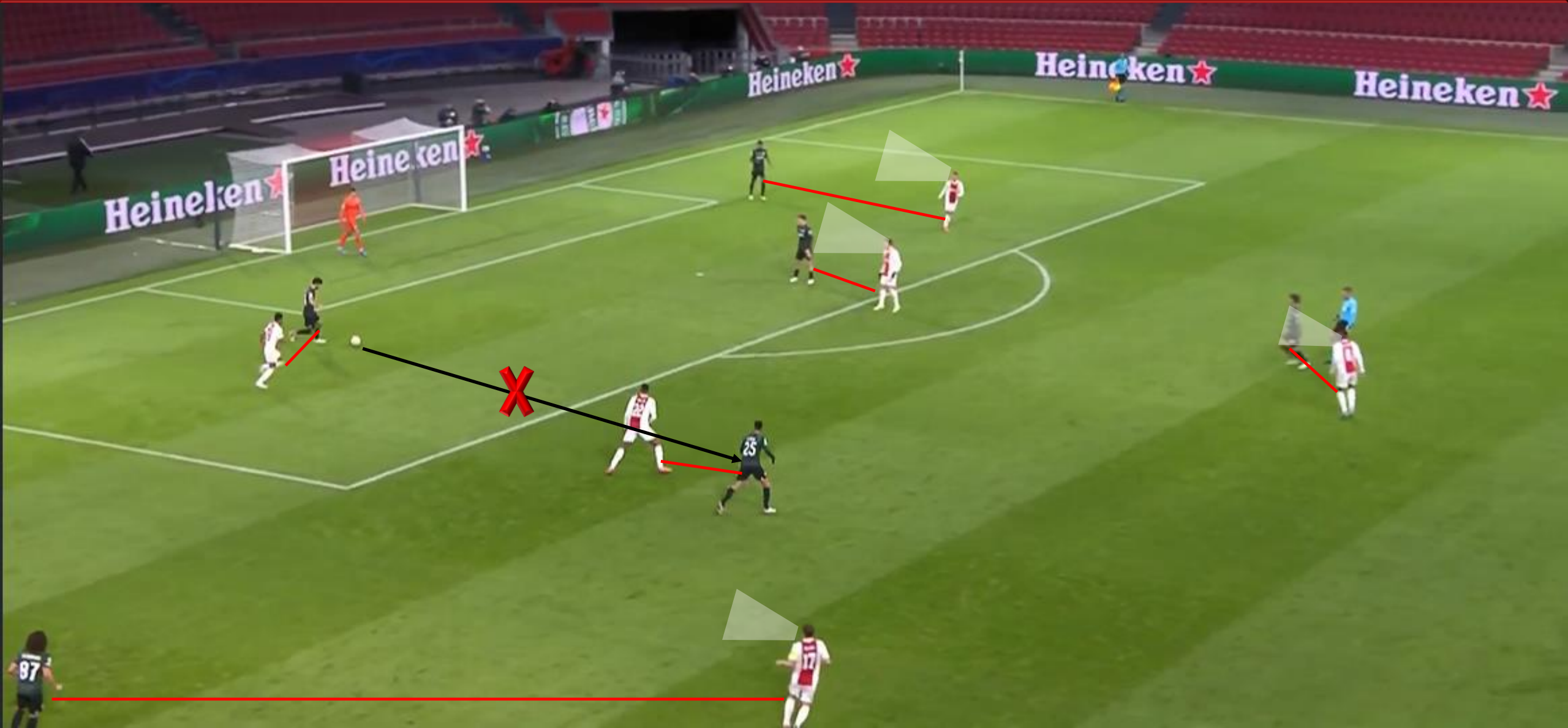
On pourra alors observer un autre macro-comportement dans la structure contextuelle « défendre sur l'adversaire ». En effet, les joueurs de l'Ajax vont assurer un marquage individuel de zone pour faciliter la récupération du ballon. Cette orientation prévoit moins de couverture mutuelle pour plus de contrôle individuel de l'adversaire. Sur l'image suivante on peut constater que chaque joueur assure la responsabilité d'un adversaire direct dans sa zone proche.

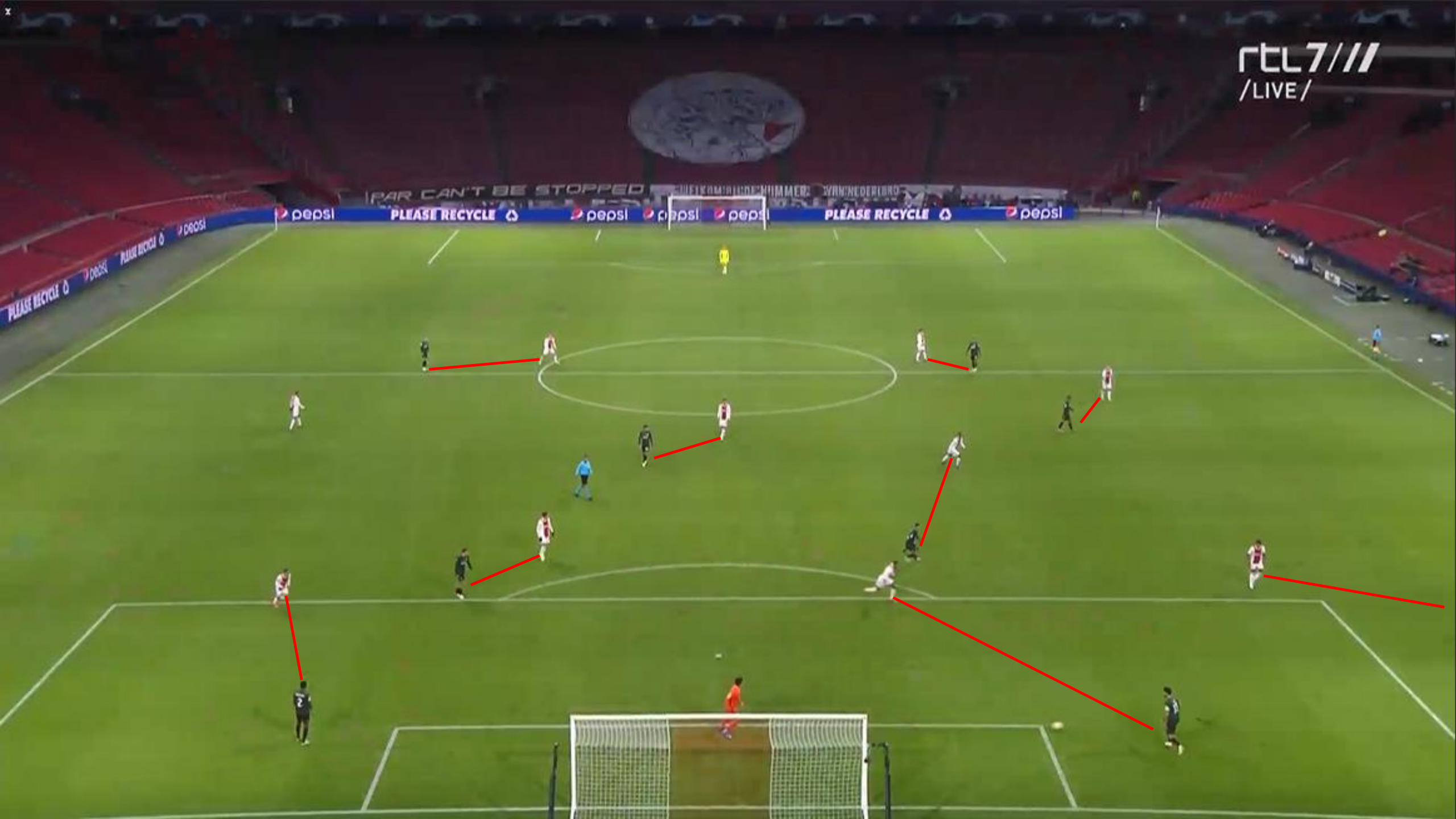


Macro-comportement: Contrôler et/ou Marquer son adversaire direct dans sa zone

ANIMATION DEFENSIVE PRESSING INTENSIF

En bloc haut, plus le ballon est proche de la zone d'intervention du joueur qui défend, plus le marquage est strict et doit empêcher l'adversaire de trouver des solutions de passe. Plus le ballon s'éloigne, plus le marquage est élastique et à distance d'intervention. Un contrôle visuel permet d'assurer une gestion du déplacement adverse. Cette organisation ne vaut que si le porteur du ballon est mis sous pression. En effet, cette action est essentielle car elle permet aux autres joueurs de s'organiser pour assurer la fermeture des solutions de passes. Dans le cas contraire (porteur libre) un autre macro-comportement se mettra en place.









ANIMATION DEFENSIVE MARQUAGE INDIVIDUEL DE ZONE

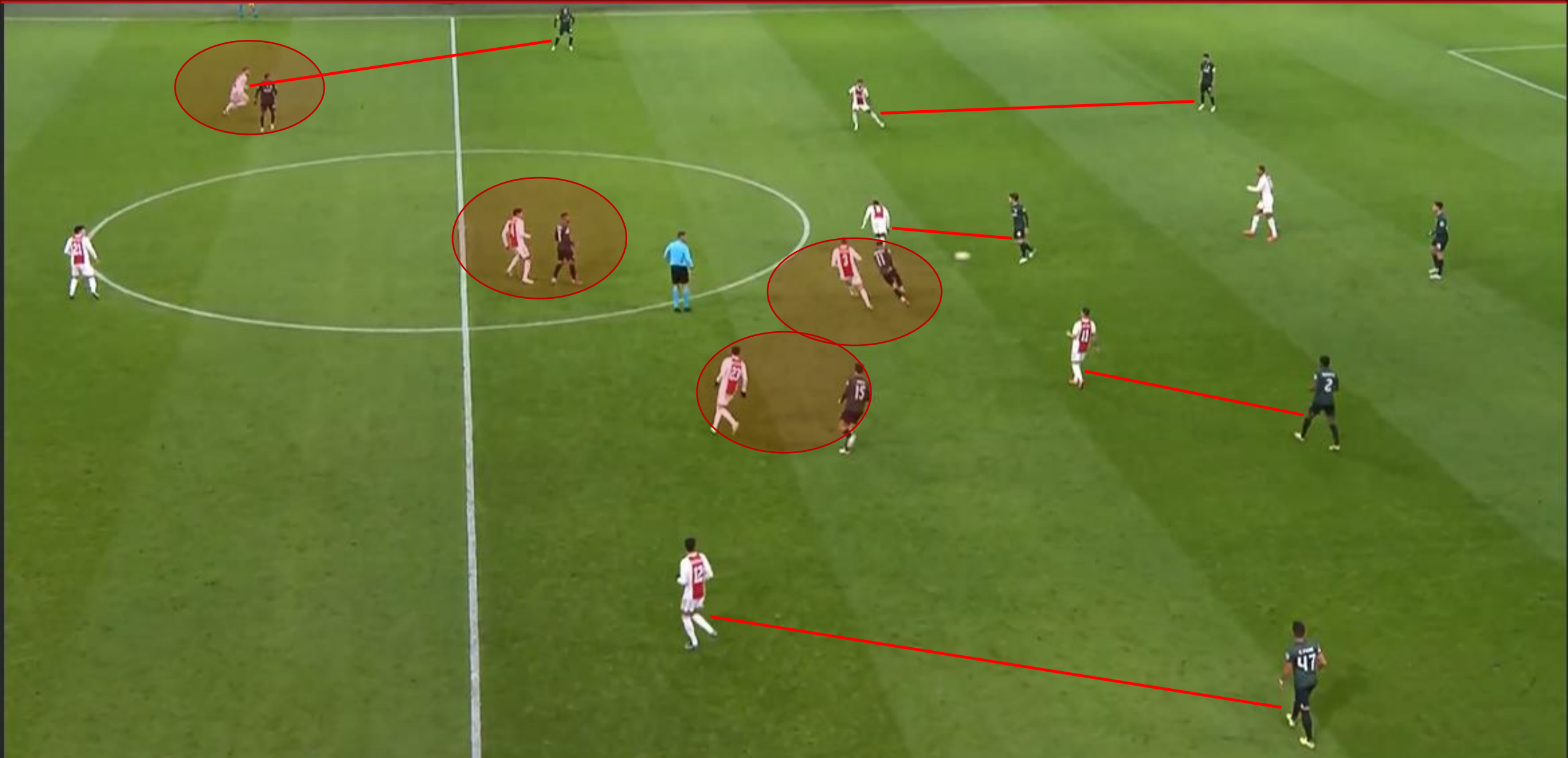
Pour limiter les possibilités adverses lorsque le ballon se déplace en bloc médian, l'Ajax utilise le marquage individuel de zone en gardant sous contrôle le joueur le plus proche de sa zone et en maintenant un marquage individuel strict. Le Macro-comportement « Marquer et suivre le déplacement de son adversaire direct » permet d'assurer la récupération du ballon. Tant que le porteur n'est pas cadré, à la possibilité de trouver un partenaire ou de gagner du terrain, les joueurs maintiennent le marquage du joueur. Un joueur libre de tout marquage, souvent sur la dernière ligne défensive (Martinez), assure la sécurité au cas où un joueur perd son duel et que l'adversaire se retrouve face à la dernière ligne défensive.



Macro-comportement: Marquer et suivre le déplacement de son adversaire direct

ANIMATION DEFENSIVE MARQUAGE INDIVIDUEL DE ZONE

Cette animation défensive va forcément provoqué une désorganisation de l'équipe en terme de structure du bloc équipe et gestion des espaces plus importante qu'une défense de zone qui prévoit un bloc plus organisé dans sa capacité à contrôler les espaces. Cependant, cela permet aussi de limiter le champs d'action des joueurs adverses et de favoriser la récupération du ballon sur des situations de 1/1. Ce sera le cas lors du 3eme but de l'Ajax qui verra la récupération du ballon par Schuurs dans un duel et aboutira à un contre favorable.



46:35 AJX 2 1 SPO

RTL 7
/LIVE/
mastercard

UEFA CHAMPIONS LEAGUE

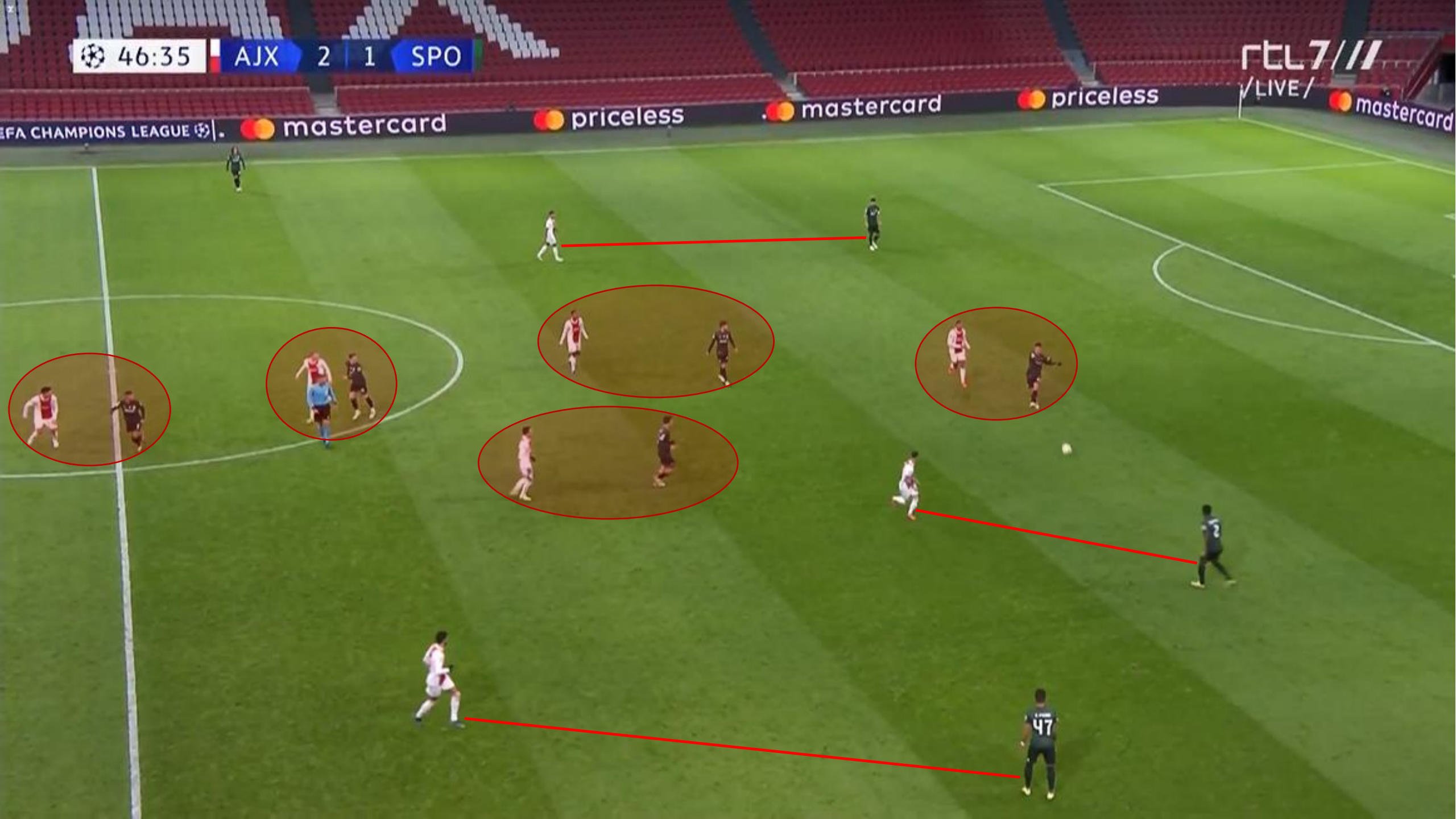
mastercard

priceless

mastercard

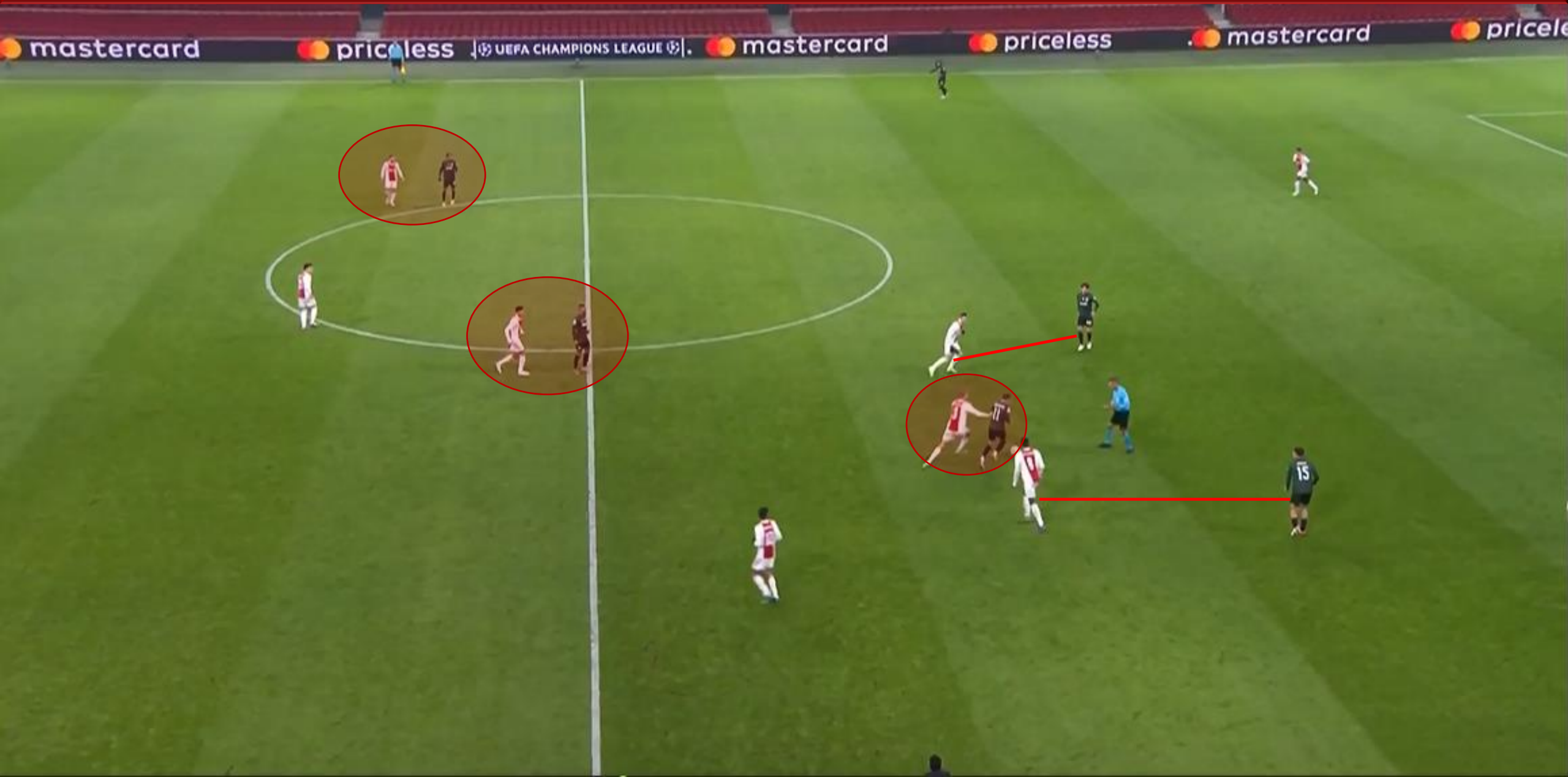
priceless

mastercard



ANIMATION DEFENSIVE
MARQUAGE INDIVIDUEL DE ZONE

Sur cette situation, Schuurs sort très haut de sa ligne et maintient la pression sur son Santos. Il récupérera le ballon et assurera le début de la contre attaque jusqu'à la dernière passe qui amènera le 3eme but Hollandais.



ANALYSE TACTIQUE

**RETROUVER L'ENSEMBLE DE NOS
ANALYSES TACTIQUES SUR
WWW.FOOTBALLCOACHING.FR**

